

**Associer
élevage ovin
et grandes cultures
avec un troupeau peu
consommateur d'intrants**

Le 25 janvier 2024 à Bourges (18)





**Les brebis et les
grandes cultures :**
une association
éprouvée

- Pour les cultures



- Pour le troupeau



Les couverts végétaux

Une aubaine pour les brebis



Une excellente valeur alimentaire :

0,9 Unité Fourragère, 100 g de protéines digestibles par kg de matière sèche



Toutes les espèces se pâturent sauf

sauf la moutarde en pure, la gesse et la vesce velue en graines



Sans transition, ni foin ou paille



Mais avec des rendements liés à la pluviométrie estivale :

de 500 g à 8 tonnes de matière sèche par ha








Chiffre clé

100 g

c'est la quantité de PDI/kg
de matière sèche
d'un couvert végétal

Les couverts végétaux

Des économies pour les grandes cultures

-  **6 kg d'azote en plus par ha :**
soit jusqu'à -15€/ha d'azote minéral quand le prix du kg est à 2,5 € (cf. 2022)
-  **60 % de limaces en moins**
-  **Une économie de 30 €/ha de charges de mécanisation**
-  **Une diminution de la charge de travail de 30 mn/ha**
-  **Sans risque de compaction du sol**



Chiffre clé

+6 kg N/ha

c'est la quantité d'azote
en plus

Les cultures fourragères: prairies, luzerne...

Pour les brebis : en pâture ou en stock

Du pâturage toute l'année

Exemple de planning de pâturage

	Janv.	Févr.	Mars	Avr.	Mai	Juin	Juil.	Août	Sept.	Oct.	Nov.	Déc.
Prairies temporaires ou permanentes	X	X	X	X	X	X	X	X	X	X	X	x
Luzerne				X	X	X	X	X	X	1ères gelées		
Couverts d'intercultures	X								X	X	X	X
Pâturage des céréales	X	X										X



Chiffre clé

87 %



c'est la part des fourrages dans la ration annuelle d'une brebis et de son agneau

Les cultures fourragères: prairies, luzerne...

Pour les brebis : en pâture ou en stock

Des stocks de luzerne pour atteindre l'autonomie protéique

Ration brebis en début de lactation avec de l'enrubannage de luzerne à volonté avec :

		UN agneau	DEUX agneaux
Céréales		500 g	800 g
Aliment minéral		20 g	20 g



Chiffre clé

0

c'est la quantité de matière azotée à apporter sous forme de concentré avec la luzerne

Les cultures fourragères: prairies, luzerne...

Pour les grandes cultures

- **Des têtes de rotation.**
- **Des systèmes de cultures à dominante céréales à paille :** une réduction de la pression adventices « graminées » (ray-grass, vulpins...), de l'utilisation de produits phytosanitaires et du risque de résistance aux herbicides.
- **Les légumineuses fixent l'azote atmosphérique :** elles en font bénéficier les cultures suivantes par une minéralisation progressive de l'azote accumulée dans les racines et dans les parties aériennes non récoltées.



Chiffre clé

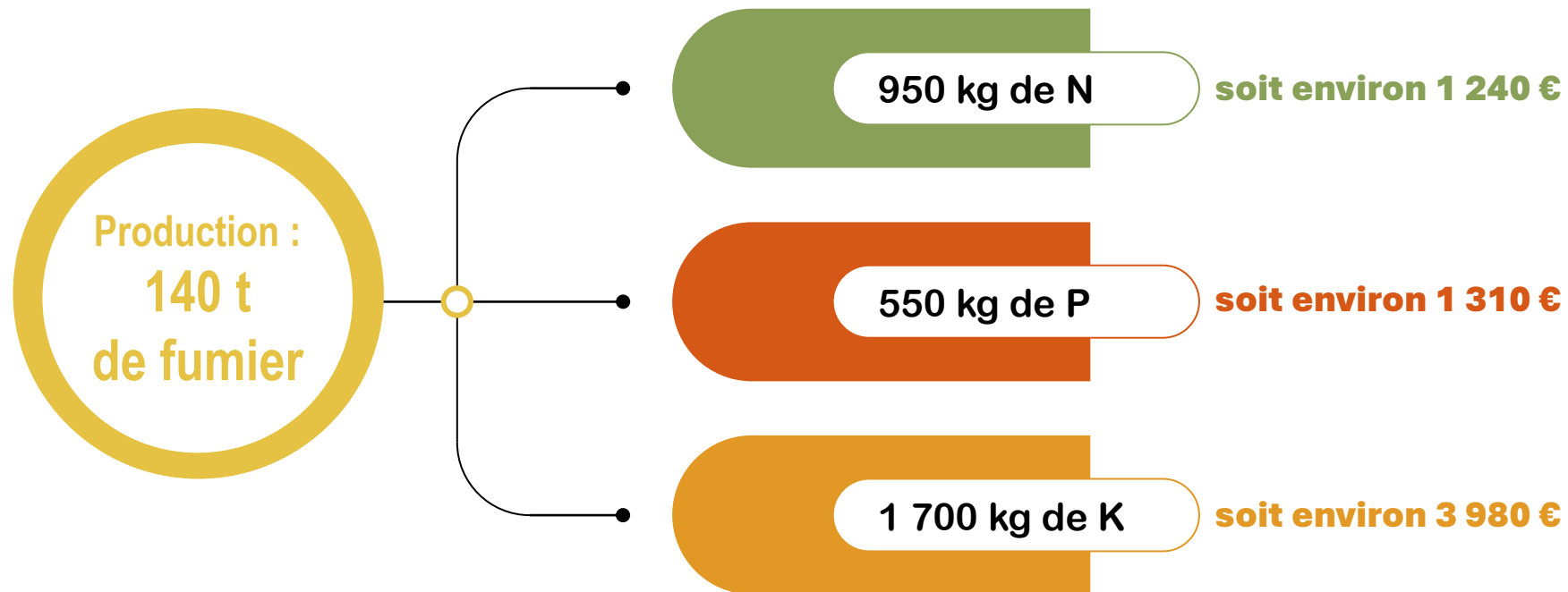
50 unités/ha

c'est la quantité d'azote relarguée aux cultures suivant la luzerne par an durant 4 ans

Le fumier

Une production à partir de la paille de l'exploitation :

EXEMPLE : pour 250 brebis en bergerie durant 4 mois :



En tenir compte lors de la fertilisation...



Chiffre clé

6,7 kg

c'est la quantité d'azote dans une tonne de fumier d'ovins

Le fumier

Pour les grandes cultures

- Remonte les taux d'humus
- Réduit l'usage et l'achat de fertilisants minéraux



Chiffre clé

6,7 kg

c'est la quantité d'azote dans
une tonne de fumier d'ovins

Travail : une complémentarité à trouver

Du travail réparti sur l'année

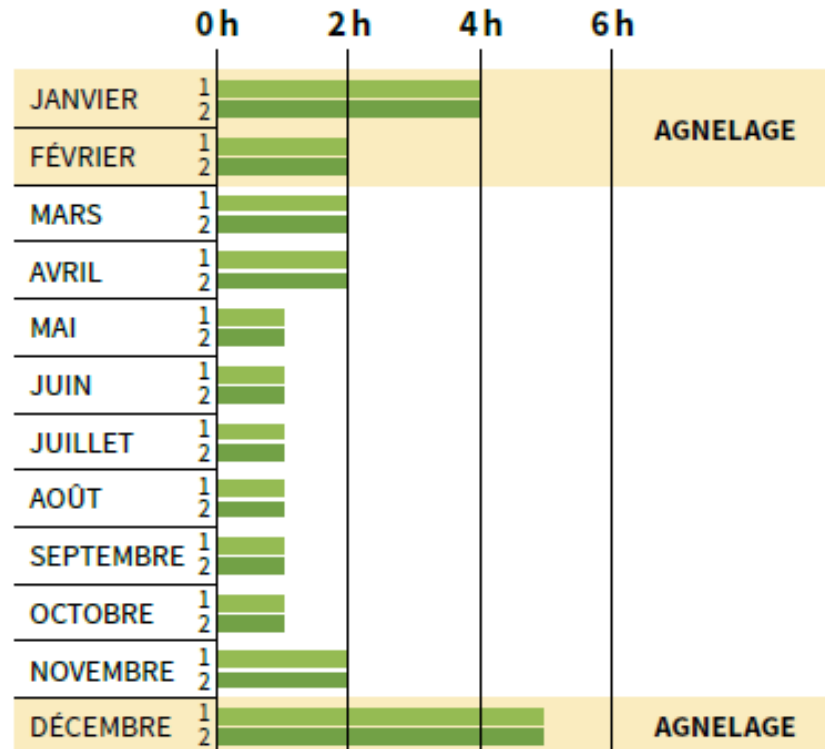
- 100 ha + 300 brebis = 1 unité de main-d'œuvre
- Des périodes de mise-bas aux moments creux des grandes cultures

Un exemple pour 250 brebis en 2 périodes d'agnelage

- Travail d'astreinte : 1 à 5 h/jour

- Travail de saison : 41 j/an (50 % sur les surfaces + 50 % sur les animaux)

Graph 1 **Pour 250 brebis :**
travail d'astreinte¹ en heures/jour par
quinzaine avec 2 périodes d'agnelage



Chiffre clé

1 mi-temps

la main-d'œuvre
pour 250 à 350 brebis

Travail : une diversité de conduites possibles

Au choix : plutôt à l'herbe ou plutôt en bergerie

Quantités de concentré selon la durée des brebis en bergerie (Source : INNOVIN-INRAE)

Durée de
bergerie



4 mois

2 mois

Productivité
numérique

120 %

Quantités de
concentrés par couple
mère/agneau (x)

153 kg

76 kg



Chiffre clé

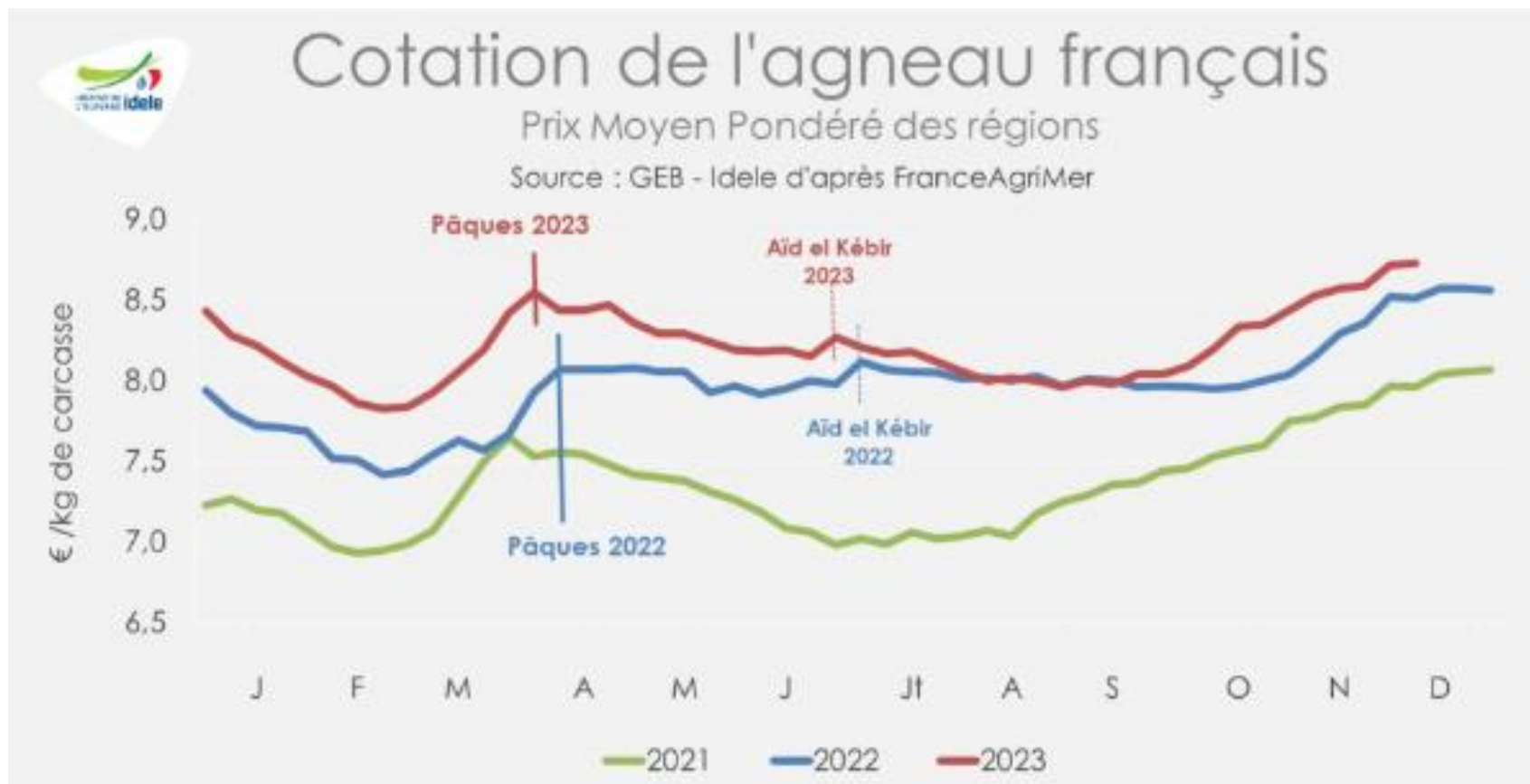
De 0 à
10 mois

c'est la durée passée en bergerie

- De nombreuses races et croisements possibles, plus ou moins prolifiques, plus ou moins conformés,
- Des possibilités d'automatisation, de mécanisation pour gagner du temps.

Revenu : un complément

Des cours d'agneaux porteurs depuis plusieurs années



Chiffre clé

4

c'est le nombre d'agneaux produits en France sur 10 consommés

Revenu : un complément

Les marges brutes en zone de grandes cultures

Source	Inosys	Essai INRA 2021/2023	
	16 exploitations - 2021	Romane	Berrichon de l'Indre
Surface	166 ha		
Nombre de brebis	475	100	100
Productivité numérique	125 %	173 %	120 %
Prix agneaux	139 €	140 €	138 €
Concentré/brebis + agneau (x)	235 kg	109 kg	76 kg
Fourrages stockés /brebis + agneau (x) en matière sèche	298 kg		110 kg
Marge brute/brebis	95 €	152 €	102 €



Chiffre clé

100 €

c'est la marge brute par brebis avec un bon niveau technique

Un lien social



Le développement
du pâturage
chez les voisins



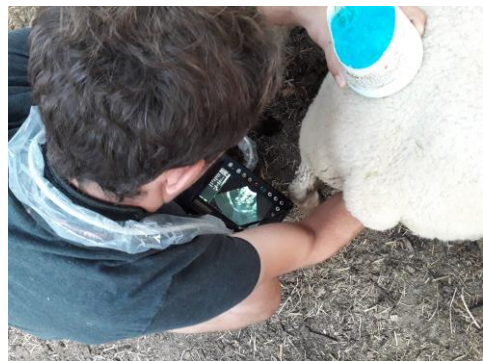
Une image sympathique
pour les non agricoles :
voir des brebis en plaine



Chiffre clé

90 %

C'est la proportion d'accords
oraux entre éleveurs et
céréaliers qui reposent sur la
bonne entente.



Mais il faut aimer l'élevage et ...

Il faut se former pour atteindre de bons résultats techniques



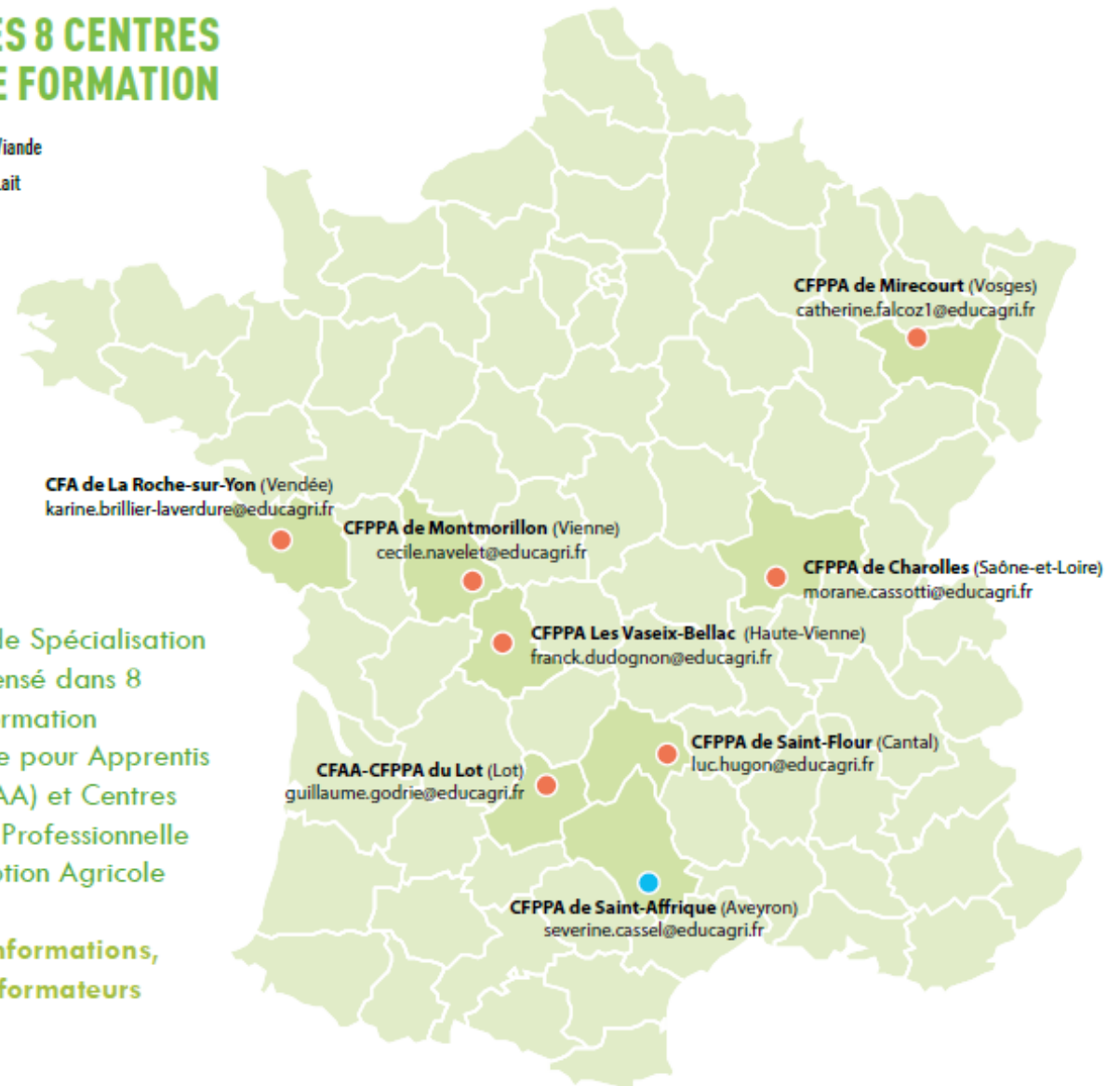
C'est le nombre d'agneaux vendus par brebis qui fait le revenu.



Les centres de formation qui dispensent le Certificat de Spécialisation Ovin

LES 8 CENTRES DE FORMATION

- Viande
- Lait



Le Certificat de Spécialisation Ovin est dispensé dans 8 Centres de Formation Professionnelle pour Apprentis Agricoles (CFAA) et Centres de Formation Professionnelle pour la Promotion Agricole (CFPPA).
Pour plus d'informations, contacter les formateurs