



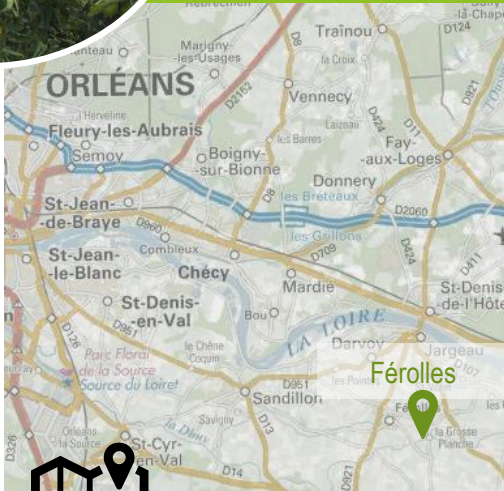
Sous abris

Essai 2020 - Précocité en Tomates



OBJECTIF DE L'ESSAI

Au printemps, l'arrivée des premières tomates en vente directe se traduit par un accroissement significatif du chiffre d'affaire sur cette période. Véritable produit d'appel, un fort enjeu pèse pour gagner en précocité sur la tomate biologique. Cet essai a pour objectif d'étudier l'impact du type de paillage et de deux variétés sur la précocité des tomates biologiques en région Centre Val de Loire, dans le cas d'abris froids maraîchers.

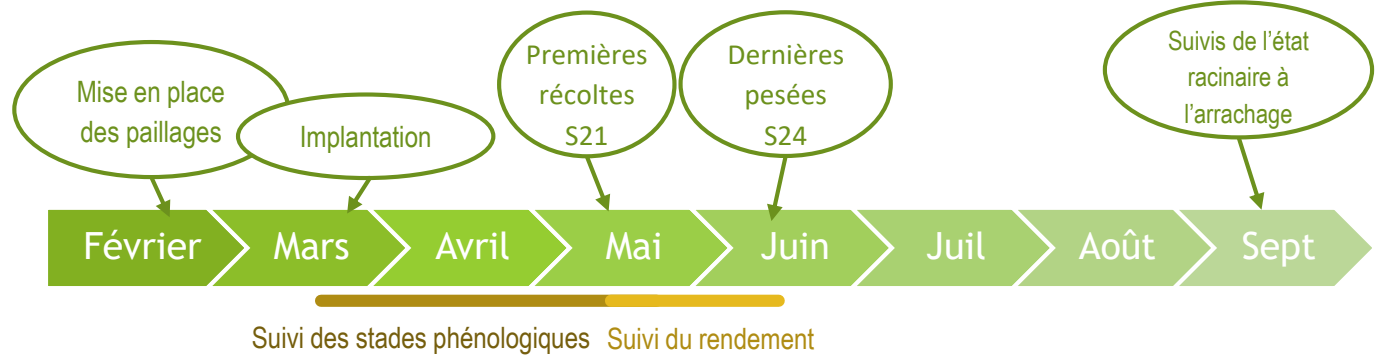


LOCALISATION DES ESSAIS



DISPOSITIF EXPERIMENTAL

- ✓ 2 facteurs testés :
 - Type de paillage : opaque thermique ou toile tissée
 - Variétés cocktails : Devotion ou Hartzglut
- ✓ 3 répétitions (12 parcelles élémentaires de 6 plants sur une planche)



SUIVIS

- ✓ Températures de sols à 20 cm
- ✓ Stade phénologique
- ✓ Rendement moyen sur 5 semaines de récolte
- ✓ Tendances gustatives des deux variétés
- ✓ Suivi état racinaire
- ✓ Comparaison technico-économique

FOCUS CONDITIONS DE CULTURE

A la plantation afin d'accélérer la reprise, un plastique transparent et un film thermique non tissé (P17) ont été disposés avec des arceaux.





Sous abris

Essai 2020 - Précocité en Tomates

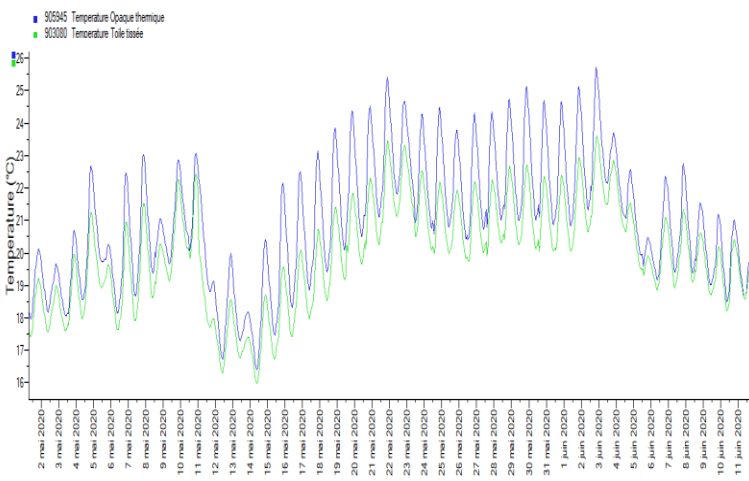


RESULTATS ET DISCUSSION

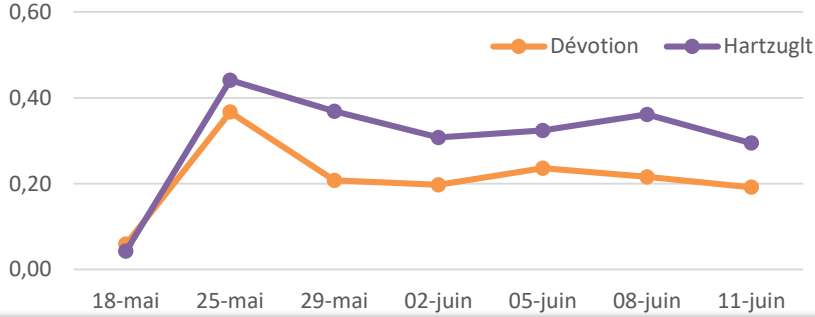
Le paillage augmente la température du sol mais n'a pas permis d'augmenter le rendement précoce des tomates.

- ✓ En moyenne de début mai à mi-juin, la température du sol sous le paillage opaque thermique est supérieure de 1°C par rapport à celle sous toile tissée. On mesure jusqu'à 2,5°C de gain en fin de journée.
- ✓ Aucune différence significative de rendement sur les 5 premières semaines de récolte n'a été observée entre le paillage opaque thermique et la toile tissée. Notons que le printemps 2020 a été relativement chaud.
- ✓ Le printemps relativement chaud cette année a pu jouer sur les résultats. L'impact du paillage opaque thermique sera à revérifier l'année prochaine.

Température du sol en fonction du paillage



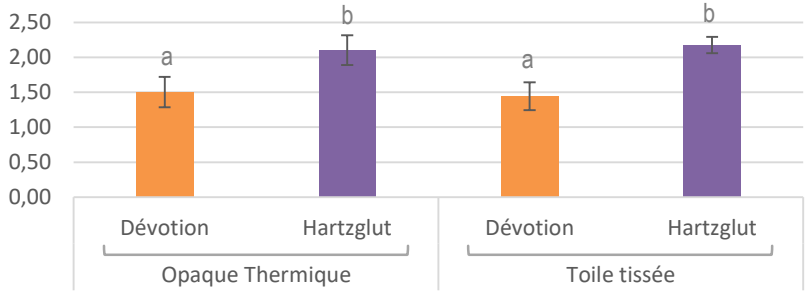
Rendement moyen de deux variétés cocktails sur les 5 premières semaines de récolte (kg/plant)



Harzglut a eu un rendement légèrement supérieur sur les 5 premières semaines de récolte.

- ✓ Le rendement précoce moyen par pied de la variété Harzglut est supérieur de 500g à celui de Dévotion.
- ✓ La variété Dévotion a généralement plus de fruits, mais des fruits plus petits que la variété Harzglut.
- ✓ Notre panel de testeur semble apprécier d'avantage Harzglut pour ses qualités gustatives et de texture.

Rendement moyen par plan sur 5 semaines de récolte (kg) du 18 mai au 11 juin 2020, (+/- erreur standard, Anova p<0,05)



Harzglut semble donc légèrement plus intéressante que Dévotion sur ce créneau.