



• GABB 18 •

Les Agriculteurs **BIO** du Cher



L'AGRICULTURE BIOLOGIQUE

dans le Cher en 2025

un réseau, des valeurs, des hommes et des femmes



LA BIO DANS LE CHER *Chiffres 2024*

396

FERMES BIO
(400 en 2023)

5,8 %

SAU BIO
(6,3% en 2023)

12,5 %

DES FERMES EN BIO
(12,7% en 2023)

25 763

HA BIO OU CONVERSION
(26 574 ha en 2023)

3

COLLECTIVITÉS LABELLISÉES
TERRITOIRE BIO ENGAGÉ*

3

ÉTABLISSEMENTS LABELLISÉS
ÉTABLISSEMENT BIO ENGAGÉ

1

TERRITOIRE BIO PILOTE**
depuis 2025 (Bourges)

* Territoire Bio Engagé : labellisation bio des collectivités territoriales sur la base du pourcentage de surfaces engagées en bio (uniquement pour territoires bio engagés) ou de produits bio inclus dans l'approvisionnement des cantines (territoire ou établissement bio engagé).

** Territoires Bio Pilotes : le réseau des Territoires Bio Pilotes rassemble des collectivités locales engagées en faveur du développement de la bio pour leur permettre de partager, d'expérimenter, d'innover et de progresser ensemble.

PRODUCTIONS VÉGÉTALES



GRANDES CULTURES

11 536 ha bio
447 ha en conversion
146 fermes



LÉGUMES

330 ha bio
2,63 ha en conversion
62 fermes



FRUITS

200 ha bio
20,8 ha en conversion
53 fermes



VIGNES

1 321 ha bio
165 ha en conversion
107 fermes



PPAM*

46,9 ha bio
15 fermes



FOURRAGES

10 143 ha bio
597 ha en conversion
223 fermes

* PPAM (plantes à parfum aromatiques et médicinales)

PRODUCTIONS ANIMALES



BOVIN VIANDE

1 794 vaches bio
37 fermes



OVIN VIANDE

2 127 brebis bio
19 fermes



PORC

208 truies bio
5 fermes



BOVIN LAIT

513 vaches bio
10 fermes



CAPRIN LAIT

902 chèvres bio
9 fermes



OVIN LAIT

58 brebis bio
1 éleveuse



POULE PONDEUSE

9 fermes



VOLAILLE DE CHAIR

127 820 poulets bio
6 fermes



APICULTURE

2 125 ruches bio
12 apiculteurs

LE GABB18, SYNDICAT DE PRODUCTEURS BIO BIOBERRY, ASSOCIATION POUR LA PROMOTION DE LA BIO

145
ADHÉRENTS BIO BERRY EN 2025

DONT 106
ADHÉRENTS GABB EN 2025

LE CONSEIL D'ADMINISTRATION DU GABB18



PHILIPPE DOIREAU
Grandes cultures
PRÉSIDENT



ANNABELLE CHENET
Bovins viande, ovins viande,
grandes cultures
VICE-PRÉSIDENTE



MICKAEL LACEUX
Bovins viande, volailles,
grandes cultures
SECRÉTAIRE



SÉBASTIEN BUCHARD
Maraîchage diversifié et
plants
MEMBRE



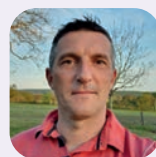
NICOLAS PRALONG
Grandes cultures et porcs
MEMBRE



MYLÈNE PIERRARD
Bovins viande, bovins lait,
grandes cultures
MEMBRE



WIGBOLD HOFSTEDE
Grandes cultures,
légumineuses en circuit court
MEMBRE



BENOIT VERGER
Bovins viande, volailles,
grandes cultures
MEMBRE

ADMINISTRATEURS COMMUNS GABB ET BIO BERRY



PETRA GATOUILLAT
Grandes cultures
MEMBRE



JULIEN JANSEN
Grandes cultures et semences,
légumes de plein champs,
légumineuses, vignes
TRÉSORIER GABB
ET BIO BERRY



THOMAS SERGENT
Maraîchage diversifié
MEMBRE

LE CONSEIL D'ADMINISTRATION DE BIO BERRY



VÉRONIQUE
TROPIN-NEVEUX
Consommatrice
PRÉSIDENTE



JEAN-FRANÇOIS
VINCENT
Consommateur
VICE-PRÉSIDENT



DENIS LUCAS
Producteur apiculture
SECRÉTAIRE



BÉATRICE DURAND-BILLON
Productrice produits
laitiers chèvre
MEMBRE



CHRISTELLE
HIBOIS
Consommatrice
MEMBRE



MARYSE MOUY
Transformatrice
pâtissière
MEMBRE



JEAN BOUISSOU
Consommateur
MEMBRE

L'ÉQUIPE SALARIÉE

GABB18



MAUD SOREL
Développement de
l'agriculture biologique
et accompagnement
des projets individuels
et collectifs

BIO BERRY



CHLOÉ BELLEAU
Événementiel,
Restauration Hors Domicile
et animations



AURORE LE GOUGE
Coordination et animations

LE RÉSEAU BIO CENTRE-VAL DE LOIRE

Le Réseau Bio Centre-Val de Loire regroupe l'association régionale Bio Centre (interprofession régionale), les Groupements des agriculteurs biologiques départementaux (GAB) et l'association de promotion de la bio du Cher, Bio Berry (18).

Ce Réseau a pour objectifs de permettre les échanges entre les acteurs régionaux de la filière biologique, de les accompagner dans leur développement ainsi que de structurer des filières. Il participe à la défense des intérêts de la filière biologique.

LES STRUCTURES RÉGIONALES

BIO CENTRE

ASSOCIATION DE LA FILIÈRE BIOLOGIQUE EN CENTRE-VAL DE LOIRE

(producteurs, préparateurs, distributeurs, consommateurs, institutionnels)

Cité de l'Agriculture • 13 av. des Droits de l'Homme • 45921 Orléans Cedex 9

02.38.71.90.52 • www.bio-centre.org • www.bioetlocal-centre.org • contact@bio-centre.org

 Bio Centre  reseaubio  Réseau Bio Centre-Val de Loire  association bio centre

GRAB DE BIO CENTRE

GROUPEMENT RÉGIONAL D'AGRICULTEURS BIO Collège Amont (producteurs) de Bio Centre

LES STRUCTURES DÉPARTEMENTALES

GABB 18

Groupement des agriculteurs biologiques et biodynamiques du Cher

Maison de l'agriculture • 2701 route d'Orléans • BP 10 • 18230 Saint-Doulchard

06.28.48.31.33 • gabb18@bio-centre.org

ASSOCIATION BIOBERRY

(Promotion de la bio du Cher)

Maison de l'agriculture • 2701 route d'Orléans • BP 10 • 18230 Saint-Doulchard

Coordination, animations, prestations

06.08.01.40.08 • bioberry.animation@bio-centre.org

Evènementiel, RHD • 06.37.67.32.21 • bioberry@bio-centre.org

www.bioberry.fr

 BioBerry Gabb18  bioberry_gabb18

GABEL 28

Groupement des agriculteurs biologiques d'Eure-et-Loir

CM101, Cité de l'innovation, bâtiment 23 • 7 rue Auguste Rodin, 28630 Le Coudray

07.61.01.38.85 • gabel@bio-centre.org

 GABEL28

GDAB 36

Groupe de développement de l'agriculture biologique de l'Indre

Maison de l'agriculture de l'Indre • 24 rue des Ingrains • 36022 Châteauroux Cedex

06.56.89.98.50 • animation@gdab36.org

 GDAB 36 - Les agriculteurs bio de l'Indre  gdab_36

GABBTO

Groupement des agriculteurs biologiques et biodynamiques de Touraine

Chambre d'agriculture d'Indre-et-Loire • 38 rue Augustin Fresnel

BP 139 • 37171 Chambray-lès-Tours

02.47.48.37.98 • gabbto.animation@bio-centre.org

 Gabbto - Les agriculteurs bio de touraine

GABLEC 41

Groupement des agriculteurs biologiques du Loir-et-Cher

Chambre d'agriculture du Loir-et-Cher • 11-15 rue Louis-Joseph Philippe • 41018 Blois

02.54.58.93.53 • gablec@bio-centre.org

 Gablec - Les agriculteurs bio du Loir et Cher  gablec41

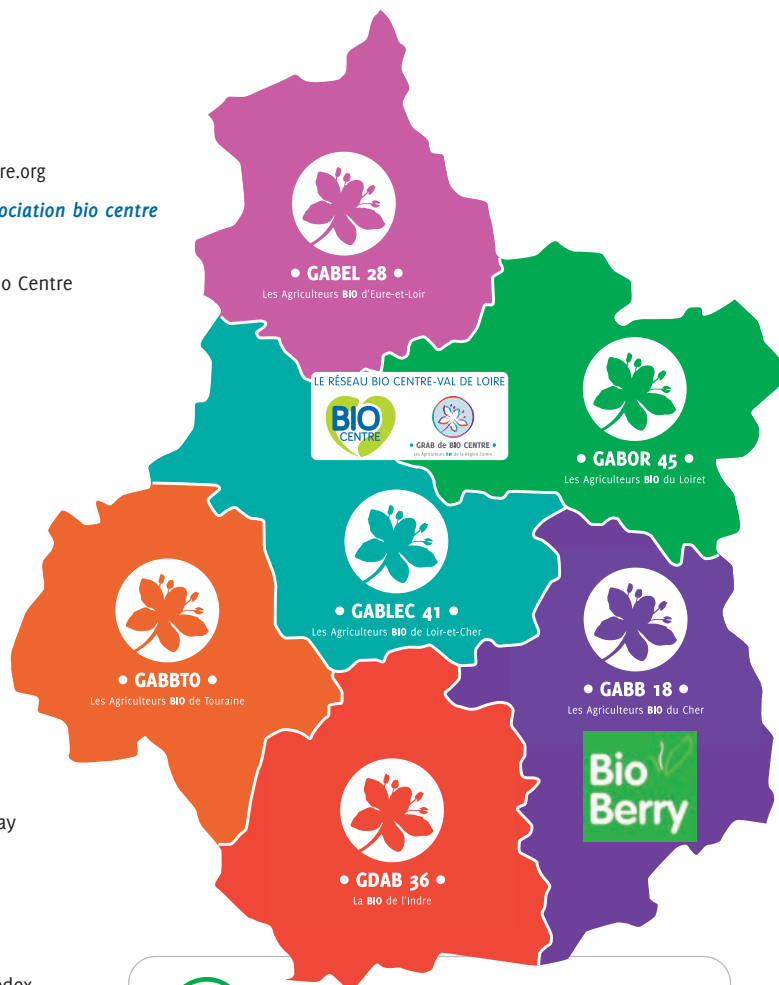
GABOR 45

Groupement des agriculteurs biologiques et biodynamistes de l'Orléanais et du Loiret

Cité de l'Agriculture • 13 av. des Droits de l'Homme • 45921 Orléans Cedex 9

07.70.09.12.55 • gabor@bio-centre.org

 GABOR 45 : Groupement des Agriculteurs Bio du Loiret



FNAB
Fédération Nationale
d'Agriculture Biologique

LA STRUCTURE NATIONALE DES PRODUCTEURS

La FNAB (Fédération nationale des agriculteurs biologiques) défend au plan national et international la profession d'agrobiologiste. Elle assure ainsi un rôle d'interface entre son réseau, les ministères de l'agriculture et de l'environnement, les institutions publiques intervenant dans l'agriculture biologique et les organisations européennes. Elle fédère les groupements régionaux d'agriculture biologique du territoire français, soit plus de 10 000 agriculteurs bio.

En adhérant au GABB18, une ferme adhère directement à BioBerry, Bio Centre (groupement régional) et à la FNAB.

Avec le soutien du Conseil régional Centre-Val de Loire, du FEADER, de la DRAAF Centre-Val de Loire et de l'Union Européenne



Avec la contribution financière du compte d'affectation spéciale développement agricole et rural CASDAR



Imprimé sur papier issu de forêts gérées durablement par PREVOST-BBV
www.prevost-bbv.com



conception-rédaction : GABB18 - BIO BERRY - crédits photographiques : GABB18 - BIO BERRY - Julien JANSEN - Pierre Morin - Linda Louis www.linda-louis.com - Photothèques Bio Centre, Didier Gentilhomme, Phil. Montigny - réalisation graphique : Nathalie Fernandes creacom@nathaliefernandes.fr

VEILLER À LA REPRÉSENTATION DE LA BIO SUR LE TERRITOIRE :

- Chantiers syndicaux portés auprès des députés et sénateurs :
 - Prolongement du Crédit d'impôt bio
 - Sauvegarde de l'Agence Bio
- Suivi des contrats territoriaux vis-à-vis de la qualité de l'eau
 - Groupe de travail « filière bio » du Porche
 - Soutien actif pour un Paiement pour Services Environnementaux (PSE) Bio
- Participation au débat public « Parlons Bio » le 14 novembre
- Stand GABB18 sur plusieurs événements publics : parler de l'agriculture biologique du Cher et du métier d'agriculteur et agricultrice bio

DÉVELOPPER UN RÉSEAU D'ÉCHANGE ET D'ENTRAIDE



Tour de plaine au Domaine du Coudray - mars 2025

- Organisation de moments conviviaux entre adhérents et avec BioBerry
- Deux tours de plaine dont un commun Indre-Cher
- Animation de groupes de discussion régionaux ou locaux par filière sur Whatsapp
- Organisation de commandes groupées : plants maraichers, sacs krafts, panneaux de ferme, terreau...

ACCOMPAGNER DES PROJETS COLLECTIFS

- Groupe technique maraichage :
 - 31 fermes participant à l'accompagnement collectif
 - Un voyage d'étude commun avec le GDAB36 à la rencontre de fermes maraichères de l'Allier et du Puy de Dôme.
 - Des outils de coopération : forum Agorakit, tableau partagé de disponibilité de légumes
 - Focus « bien-être au travail » : réunion technique sur l'ergonomie du travail et la gestion des risques professionnels sur la ferme avec des professionnels MSA et Ostéopathes
 - Un bilan de campagne qui a réuni 30 participants
- Emergence GIEE Maraichage
 - Exploration d'un projet de mutualisation/planification commune de cultures avec 24 fermes engagées



Voyage d'étude maraichage en Auvergne - août 2025



Echanges avec des chercheurs de l'INRAE autour de la qualité des sols en maraichage bio et des outils de mesure utilisés - avril 2025

- GIEE Élevage 18-36 : Co-animation GDAB36-GABB18-Bio Centre
 - Groupe formé en 2020, constitué de 12 éleveurs travaillant sur la résilience de leurs fermes et l'autonomie alimentaire face au changement climatique
 - Collaboration avec Vladimir GOUTHIERS de l'INRAE
 - élaboration de prairies à flore diversifiée Capflor® adaptées au contexte pédo-climatique
 - diagnostics systémiques des fermes



Rallye Herbe GIEE Elevage chez David Deneuve - avril 2025

ACCOMPAGNER LES ADHÉRENTS

- 26 InfoGABB envoyées aux adhérents
 - Veille réglementaire et sur les aides
 - Actualité de la Bio
 - Evénements locaux
 - Petites annonces
- Participation au Forum des Partenaires de l'Installation-Transmission pour rencontrer des porteurs de projets s'interrogeant sur la bio
- Sondage mené auprès des adhérents sur ce qu'ils attendent du GABB18 et mise en discussion lors de l'AG 2025

- Coordination avec l'équipe de conseillères techniques :



Agathe Cyrille
(Grandes Cultures, recrutée en avril 2024 au GDAB36, employée 1 jour par semaine par le GABB18)



Léa Giuffredi
(Polyculture-élevage, en charge du suivi des GIEE élevage de la région et de la commission Elevage régionale)



Tiphanie Gaillard
(Maraichage, en charge de l'animation technique collective, recrutée en décembre 2025 à Bio centre)

ACTIONS EN FAVEUR D'UNE ALIMENTATION BIO ET LOCALE

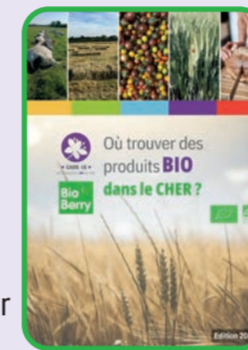
- Implication dans les Projets Alimentaires Territoriaux (PAT) du Cher
- Participation au Colloque EGALIM organisé par la préfecture, et présentation de la dynamique bio dans le département du Cher

COMMUNICATION ET SENSIBILISATION COMMUNE

Les actions qui suivent ont été réalisées en grande partie par Maëva Marthaz, alternante au sein de nos deux structures entre septembre 2024 et août 2025.

BIOTTIN (2^E ÉDITION)

- 105 fermes et opérateurs bio adhérents au réseau mis à l'honneur
- Nouveau format simplifié et personnalisé
- Des informations sur l'Agriculture Biologique et sur le réseau Bio
- Imprimé en 4000 exemplaires pour diffusion sur tout le département



POUR UNE AGRICULTURE RESPECTUEUSE DE L'HOMME ET DE SON ENVIRONNEMENT

COMMUNICATION

- 118 nouveaux followers sur Instagram
- 3 400 followers sur notre page Facebook
- Une centaine de publications qui ont réuni plus de 187 000 vues

BIODIVERTISSANT

- Projet régional de promotion des pratiques favorables à la biodiversité sur les fermes bio du réseau, en partenariat avec des associations naturalistes
- Animation conjointe avec Nature 18 autour de la biodiversité des milieux humides sur la Ferme des Places, auprès d'enfants du centre de loisirs de Vouzeron en juillet 2025



Animation Biodiversifiant par Maëva (BioBerry-GABB) et Emilie (Nature18) à la Ferme des Places - juillet 2025

VOLET ÉVÈNEMENTIEL

- Organisation des marchés récurrents Bio Berry :
 - "Journée bio de printemps à la ferme" au GAEC du Carroir à Sidailles : 350 visiteurs ; couplée pour la 1^{re} fois à la Fête du lait bio avec petit-déjeuner à la ferme
 - "Journée bio d'automne à la ferme" au Jardin de l'Arnon à Lury-sur-Arnon : 500 visiteurs
- Une semaine spéciale d'animations pour les 10 ans de Bourges se fait Bio, avec :
 - Le traditionnel marché dans le jardin de l'Archevêché, sur la journée complète pour l'occasion !



Journée "Découverte de l'Agriculture Bio" auprès des scolaires pour les 10 ans de Bourges se fait Bio - septembre 2025



Journée "Découverte de l'Agriculture Bio" auprès du grand public pour les 10 ans de Bourges se fait Bio - septembre 2025

SENSIBILISATION À DESTINATION DU JEUNE PUBLIC

- Interventions scolaires (primaires et collèges) :
 - 2800 élèves sensibilisés
 - Thématique des produits transformés pour les élèves de primaire
 - Des collégiens ont imaginé et réalisé des animations anti-gaspi auprès de leurs camarades. Ils ont aussi bénéficié d'une animation vélo-smoothie en lien avec la cantine.
- Ateliers de cuisine pour étudiants et futurs étudiants avec le PETR Centre-Cher
 - 5 ateliers répartis dans les différentes communautés de communes
 - 50 jeunes ravis de repartir avec de nouveaux savoir-faire et un kit d'ustensiles offert par Biocoop et la MSA



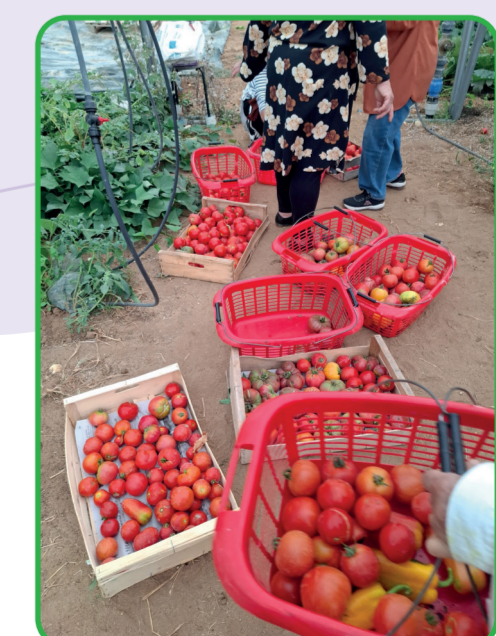
Atelier de cuisine pour des futurs étudiants à Lury-sur-Arnon - juillet 2025

ACTIONS EN QUARTIERS PRIORITAIRES

- Dédoublage des ateliers « Qu'est-ce qu'on mange de Bio ce soir ? ». Ces ateliers ont lieu chaque mois au Centre Social du Val d'Auron mais depuis janvier 2025 aussi au Centre Social de la Chancellerie et affichent presque toujours complets



Atelier cuisine "Qu'est-ce qu'on mange de Bio ce soir ?" au centre social Rosa Parks à Bourges - mars 2025



Glanage de tomates au Champ de la Maison à Saint-Caprais - août 2025

- Poursuite des actions « Mieux manger pour tous » avec des nouveautés : actions de glanage de poireaux et de tomates chez un maraicher, découverte d'un verger partagé via une « chasse aux fruits » pendant la fête des voisins, atelier de gâteaux pour débutants avant le carnaval...



Journée Bio d'Automne à la ferme au Jardin de l'Arnon à Lury-sur-Arnon - octobre 2025

- 2 ciné-débats : la *Théorie du Boxeur* en partenariat avec le PETR Centre Cher et le cinéma de la Maison de la Culture et Zéro Phyto 100% Bio en partenariat avec la Biocoop et le Muséum d'histoire naturelle
- 1 balade plantes sauvages comestibles avec Claire d'Aux herbes etc
- 1 atelier cuisine locale et de saison
- 2 journées de sensibilisation à l'agriculture biologique sur le parvis de la cathédrale avec le GABB18, le GDAB36 et l'Agence Bio
 - le vendredi : accompagnés d'un livret pédagogique, 350 élèves du CP à la 5^e sont venus rencontrer des agriculteurs locaux, les animateurs de l'Agence Bio dans le BioBus et les animaux d'une ferme pédagogique
 - le samedi : de très nombreux visiteurs sont venus échanger et jouer dans le BioBus et avec nos agriculteurs bio. Laure Verdeau, directrice de l'Agence Bio, était présente à nos côtés pour cette belle journée.
 - Pour l'occasion le GABB18 a créé un jeu de piste « Sur la piste du Bio » dans les rues de Bourges, en partenariat avec des commerçants du centre-ville proposant des produits bio et locaux (et des promotions spéciales pour l'occasion)!

- Participation au marché de Noël de Bourges avec un chalet BioBerry : promotion et vente des produits bio de 18 de nos producteurs pendant presque 3 semaines. Belle vitrine pour faire connaître leurs produits très variés et sensibiliser à la bio locale.