



• GABEL 28 •

Les Agriculteurs **BIO** d'Eure-et-Loir



L'AGRICULTURE BIOLOGIQUE

en Eure-et-Loir en 2023

un réseau, des valeurs, des hommes



L'AGRICULTURE BIO EN EURE-ET-LOIR

Chiffres 2022



209

FERMES BIO

(soit +9,8% par rapport à 2021)

3,1 %
SAU BIO

14 124

HA BIO
OU CONVERSION

+8,5% par rapport à 2021

PRODUCTIONS VÉGÉTALES



GRANDES
CULTURES

7 616 ha bio

1 828 ha
en conversion



FRUITS &
LÉGUMES

998 ha bio

49,2 ha
en conversion



VIGNES

0,6 ha bio

4,14 ha
en conversion



PPAM

145 ha bio

6,42 ha
en conversion



FOURRAGES

2 222 ha bio

441 ha
en conversion

PRODUCTIONS ANIMALES



BOVIN
VIANDE

192 vaches bio



OVIN
VIANDE

859 brebis bio



PORC

NC* truies bio



BOVIN
LAIT

NC* vaches bio

**information non disponible à cause du secret statistique*



CAPRIN
LAIT

64 chèvres bio



POULE
PONDEUSE

61373 poules bio



VOLAILE
DE CHAIR

41300 poulets bio

LE GABEL, ASSOCIATION DE PRODUCTEURS BIO

66 ADHÉRENTS EN 2023

LE CONSEIL D'ADMINISTRATION



BENJAMIN SOULARD
maraîchage,
poules pondeuses

PRÉSIDENT
commission eau,
GRAB et CA de Bio Centre



GEORGES HARANG
grandes cultures

VICE-PRÉSIDENT
commission grandes cultures,
GRAB



GERMAIN BAUBION
grandes cultures,
légumes de plein champs

TRÉSORIER
commission finances



MATHILDE SIGURE
grandes cultures

SECRÉTAIRE
commission gestion
des risques et
contamination



ROMAIN LHOPIEAU
grandes cultures, légumes
de plein champ, farines

MEMBRE
commission eau et territoire,
réfèrent CDPENAF



VIRGINIE BOUCHARD
grandes cultures,
maraîchage,
fleurs comestibles

MEMBRE
réfèrent au CNAB pour la
région Centre-Val de Loire



LAURENT ISAMBERT
grandes cultures,
légumes de plein champ

MEMBRE
commission environnement,
GRAB



ADRIEN PELLETIER
grandes cultures,
sélectionneur de blé, légumes
de plein champ, huiles, pain

MEMBRE
commission semences,
administrateur ITAB



ANNE CHANET
grandes cultures

MEMBRE



DOMINIQUE PERDEREAU
grandes cultures,
légumes de plein champ

MEMBRE



BAPTISTE DESVEAUX
grandes cultures, légumes
de plein champ, rhubarbe

MEMBRE
commission grandes cultures

LES ADHÉRENTS

Nombres d'ateliers bio des adhérents



49



grandes cultures,
légumes de plein
champ, fourrages



22

maraîchage



2

arboriculture,
petits fruits



2

PPAM, fleurs
comestibles



1

viticulture



4

ovin



2

bovin viande



2

poulet de chair



1

porc



1

volaille pondeuse

L'ÉQUIPE SALARIÉE



JULIE VALARCHER

conseillère grandes
cultures, accompagnement
des conversions AB,
développement de l'AB,
accompagnement collectif



ENORA HEYMAN

chargée de développement
en alternance,
réalisation du bottin des
producteurs

LE RÉSEAU BIO CENTRE-VAL DE LOIRE

Le Réseau Bio Centre-Val de Loire, regroupe l'association régionale Bio Centre (interprofession régionale), les Groupements des agriculteurs biologiques départementaux (GAB), et l'association de promotion de la bio du Cher, Bio Berry (18).

Ce Réseau a pour objectifs de permettre les échanges entre les acteurs régionaux de la filière biologique, et de les accompagner dans leur développement ainsi que dans la structuration des filières. Il participe à la défense des intérêts de la filière biologique.

LES STRUCTURES RÉGIONALES

BIO CENTRE

ASSOCIATION DE LA FILIÈRE BIOLOGIQUE EN CENTRE-VAL DE LOIRE
(producteurs, préparateurs, distributeurs, consommateurs, institutionnels)
Cité de l'Agriculture • 13 av. des Droits de l'Homme • 45921 Orléans Cedex 9
02.38.71.90.52 • www.bio-centre.org • contact@bio-centre.org



GRAB DE BIO CENTRE

GROUPEMENT RÉGIONAL D'AGRICULTEURS BIO Collège Amont (producteurs) de Bio Centre

LES STRUCTURES DÉPARTEMENTALES

GABEL 28

Groupement des agriculteurs biologiques d'Eure-et-Loir
CERFRANCE • 4 rue Joseph Fourier • 28000 Chartres
07.61.01.38.85 • gabel@bio-centre.org



GABB 18

Groupement des agriculteurs biologiques et biodynamistes du Cher
Maison de l'agriculture • 2701 route d'Orléans • BP 10 • 18230 Saint-Doulchard
06.28.48.31.33 • gabb18@bio-centre.org

ASSOCIATION BIOBERRY

(Promotion de la bio du Cher)
Maison de l'agriculture • 2701 route d'Orléans • BP 10 • 18230 Saint-Doulchard
Coordination, animations, prestations • 06.08.01.40.08 • bioberry.animation@bio-centre.org
Évènementiel, RHD • 06.37.67.32.21 • bioberry@bio-centre.org
www.bioberry.fr



GDAB 36

Groupe de développement de l'agriculture biologique de l'Indre
Maison de l'agriculture de l'Indre • 24 rue des Ingrains • 36022 Châteauroux Cedex
06.56.89.98.50 • animation@gdab36.org



GABBTO

Groupement des agriculteurs biologiques et biodynamiques de Touraine
Chambre d'agriculture d'Indre-et-Loire • 38 rue Augustin Fresnel
BP 139 • 37171 Chambray-lès-Tours
02.47.48.37.98 • gabbto.animation@bio-centre.org



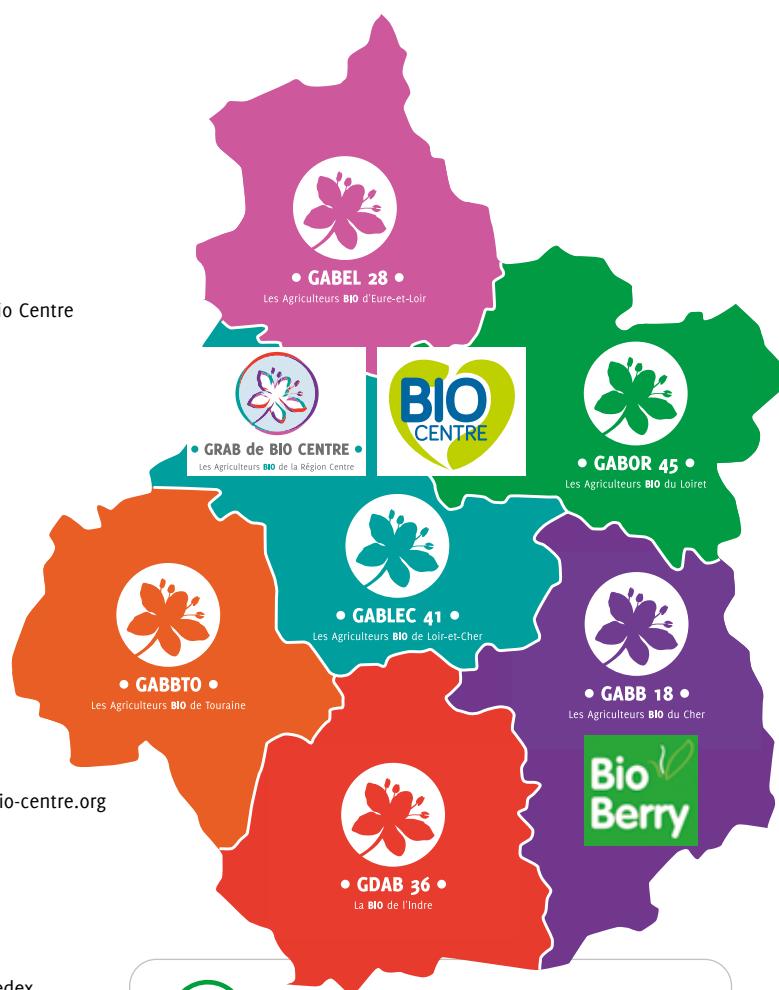
GABLEC 41

Groupement des agriculteurs biologiques du Loir-et-Cher
Chambre d'agriculture du Loir-et-Cher • 11-15 rue Louis-Joseph Philippe • 41018 Blois
02.54.58.93.53 • gablec@bio-centre.org



GABOR 45

Groupement des agriculteurs biologiques et biodynamistes de l'Orléanais et du Loiret
Cité de l'Agriculture • 13 av. des Droits de l'Homme • 45921 Orléans Cedex 9
07.70.09.12.55 • gabor@bio-centre.org



FNAB
Fédération Nationale
d'Agriculture Biologique

LA STRUCTURE NATIONALE DES PRODUCTEURS

La FNAB (Fédération nationale des agriculteurs biologiques) défend au plan national et international la profession d'agrobiologiste. Elle assure ainsi un rôle d'interface entre son réseau, les ministères de l'agriculture et de l'environnement, les institutions publiques intervenant dans l'agriculture biologique, et les organisations européennes. Elle fédère les groupements régionaux d'agriculture biologique du territoire français, soit plus de 10 000 agriculteurs bio.

En adhérant au GAB (groupement départemental d'agriculteurs bio), un producteur adhère directement à son GRAB (groupement régional) et à la FNAB.

Avec le soutien du Conseil régional Centre-Val de Loire, de la DRAAF Centre-Val de Loire et de l'Agence de l'eau Seine-Normandie



Imprimé sur papier
issu de forêts gérées
durablement par
PREVOST-BBV
www.prevost-bbv.com



conception-rédaction
GABEL 28
crédits photographiques :
GABEL - Photothèques Bio
Centre, Didier Gentilhomme,
Phil. Montigny
réalisation graphique :
Nathalie Fernandes
creacom@nathaliefernandes.fr

SOUTIEN AUX FILIÈRES BIO ET DÉVELOPPEMENT TERRITORIAL HARMONIEUX

- **Sécurisation de nouveaux débouchés locaux** au travers de la restauration collective, en lien avec Bio Centre :
 - Suivi du marché en cours de construction pour l'approvisionnement des collèges et lycées du département.
 - Partie prenante dans la création de la plateforme « Manger Bio en région Centre-Val de Loire » issue d'un travail régional de structuration de la logistique pour l'approvisionnement bio de la RHD.
- **Mise en relation avec les opérateurs locaux :**
 - Organisation d'une rencontre entre producteurs et distributeurs du département afin de permettre la mise en lien des producteurs avec des acteurs de l'aval et la perspective d'éventuels débouchés.
 - Rencontre d'opérateurs économiques du territoire (Moulin Viron, PMA28) afin de travailler sur des débouchés locaux.
- **Participation aux projets territoriaux :**
 - Implication dans les ateliers de concertation des Projets Alimentaires Territoriaux émergents sur le territoire (Agglomération de Dreux, Chartres Métropole, Beauce et Pays Dunois) pour défendre la bio dans les projets d'alimentation locale et la sensibilisation des élus à l'AB.
 - Participation au projet LAFHAA¹ porté par le PNR du Perche sur le développement des légumineuses sur le territoire du Perche – Organisation d'un tour de plaine spécifique sur les légumineuses afin de partager le savoir technique des bio sur la conduite de ces cultures.



Rencontre producteurs-distributeurs



Stand à la Journée du Développement Durable de Chartres Métropole



Journée Développement Durable de Chartres Métropole

- **Sensibilisation à l'agriculture biologique :**
 - Participation à la Journée du développement durable de Chartres Métropole
 - Participation au salon Vivre et Habiter écologique et bio organisé par l'AVERN à Cherisy
 - Intervention au Lycée Agricole de la Saussaye auprès d'élèves de BTS ACSE et de 1ère CGEA pour faire découvrir et échanger sur les spécificités de l'agriculture biologique. Cette intervention fut suivie d'une visite de l'exploitation bio pionnière du département de Romain Lhopiteau.



Visite de l'exploitation de R.Lhopiteau par les élèves du Lycée Agricole de la Saussaye.

¹ Légumineuses du Perche, Filières, Agroécologie et HABitudes Alimentaires

ACCOMPAGNEMENT DES CONVERSIONS ET DES INSTALLATIONS EN AB



Suivi de parcelles



Suivi de parcelles en colza bio

- **Sensibilisation à l'AB et partage d'expérience** entre bio et conventionnels, notamment sur les territoires à enjeux eau (Aire d'Alimentation de Captage)
- **Suivi individuel** tout au long du **parcours de conversion ou d'installation**: approche globale de la ferme – technique, économique, humaine et commerciale, prise de connaissance du projet de conversion à l'AB, rencontre avec l'agriculteur, transmission d'informations (guides, ressources clés), proposition d'un diagnostic agronomique et économique afin de réaliser des projections sur les années futures.
- **5 porteurs de projet** accompagnés en maraîchage

GABEL 28

Les Agriculteurs **BIO** d'Eure-et-Loir



Interview France 3 Centre-Val de Loire sur l'aide d'urgence

POUR UNE AGRICULTURE RESPECTUEUSE DE L'HOMME ET DE SON ENVIRONNEMENT



Formation désherbage mécanique



Tour de plaine chez A. Pelletier



Tour de plaine "couverts végétaux" chez A. Dupuy



Sélection variétale d'A. Pelletier



Tour de plaine chez V. Bouchard

ACTION SUR LES ENJEUX DE PROTECTION DE LA RESSOURCE EN EAU

- **Organisation d'une Journée technique sur l'agroforesterie** en partenariat avec les équipes en charge de la ressource en eau de Chartres Métropole. (16 participants).
- Intégration du GABEL en tant que partenaire dans le **Contrat Territorial de l'AAC des Prés Nollets** porté par la Communauté de Commune du Bonnevalais.
- Participation aux Comités de Pilotage de protection de la ressource en eau des différentes Aires d'Alimentation de Captage du territoire.



Journée technique sur l'Agroforesterie co-organisée avec Chartres Métropole



Signature du contrat territorial des Prés Nollets sur Bonneval

DÉFENSE DES INTÉRÊTS DES PRODUCTEURS BIO

- **Interpellation sur les risques de contaminations**
Envoi de courriers à destination de la Draaf, des députés et des Maires du département pour alerter sur les risques de contamination et demander la création d'un fonds d'indemnisation pour les agriculteurs impactés. Implication au niveau national au sein de la FNAB pour la création d'un fonds d'indemnisation dans le cadre de la loi de finance.
- **Plan d'urgence**
Accompagnement des producteurs pour demander l'aide d'urgence de l'Etat et dénonciation des critères retenus dans le cadre de la seconde enveloppe de cette aide auprès de la région et de l'Etat. Ceux-ci revenaient à exclusion de nombreuses fermes. Réalisation d'une interview pour France 3 régional pour parler de l'aide d'urgence.
- **Lien avec les instances politiques du département**
Rencontre avec la DDT, courrier auprès des députés pour défendre les intérêts des agriculteurs bio du territoire, faire connaître le contexte compliqué et le sentiment d'abandon des producteurs bio.
- **Participation à la CDPENAF – commission départementale de préservation des espaces naturels, agricoles et forestiers** pour la défense des projets des producteurs bio, représenté par Romain Lhopiteau, administrateur au GABEL.



Interview France 3 sur l'aide d'urgence

MISE EN RÉSEAU ET PARTAGE D'EXPÉRIENCES ET DE CONNAISSANCES

- **Événements grandes cultures** : 5 tours de plaines thématiques ont été réalisés (couverts végétaux, légumineuses, association de cultures, colza, cultures d'hiver), 4 formations (désherbage mécanique, fertilisation en GC bio, couverts végétaux, calcul du prix de revient). Coordination des commandes groupées de semences pour les couverts végétaux.
- **Acquisition de références techniques en grandes cultures bio** : mise en place et suivi d'essais paysans sur les couverts végétaux
- **Groupe maraîchage** : 1 voyage d'étude sur l'ergonomie et le travail en planches permanentes à St-Pierre des Landes (53). Réalisation d'un bilan de campagne et organisation des commandes groupées de plants et de consommable.
- **Communication et veille** : mail hebdomadaire aux adhérents sur l'actualité réglementaire et événementiel de leur profession et de l'association.
- **Accompagnement sur la nouvelle PAC** : Communication régulière sur les particularités spécifiques à la bio sur la PAC2023 (notamment l'écorégime et les BCAE).
- **Organisation d'une visio** de présentation par la DDT (25 participants).
- **Moments conviviaux** : organisation d'un apéro du GABEL pour permettre l'échange en dehors de la ferme et créer du lien entre les adhérents.

RENDEZ-VOUS CONVIVIAUX DU GABEL



Apéro du GABEL



Barbecue de fin de campagne