



• GABEL 28 •

Les Agriculteurs **BIO** d'Eure-et-Loir



L'AGRICULTURE BIOLOGIQUE

en **Eure-et-Loir** en 2022

un réseau, des valeurs, des Hommes



L'AGRICULTURE BIO EN EURE-ET-LOIR

Chiffres 2021



195

FERMES BIO

(184 en 2020)

2,9 %

SAU BIO

13 022

HA BIO
OU CONVERSION

(11 606 ha en 2020)

PRODUCTIONS VÉGÉTALES



GRANDES
CULTURES

6316 ha bio

2493 ha
en conversion



FRUITS &
LÉGUMES

753 ha bio

25 ha
en conversion



VIGNES

1 ha bio

3 ha
en conversion



PPAM

112 ha bio

0 ha
en conversion



FOURRAGES

1762 ha bio

677 ha
en conversion

PRODUCTIONS ANIMALES



BOVIN
VIANDE

181 vaches bio



OVIN
VIANDE

948 brebis bio



PORC

0 truies bio



BOVIN
LAIT

0 vaches bio



CAPRIN
LAIT

64 chèvres bio



POULE
PONDEUSE

63760 poules bio



VOLAILLE
DE CHAIR

36875 poulets bio

LE GABEL, ASSOCIATION DE PRODUCTEURS BIO

70 ADHÉRENTS EN 2022

LE CONSEIL D'ADMINISTRATION



BENJAMIN SOULARD
maraîchage,
poules pondeuses
PRÉSIDENT
commissions eau



ROMAIN LHOPITEAU
grandes cultures, légumes
de plein champ, farines
VICE-PRÉSIDENT
commissions eau et territoire



ANNE CHANET
grandes cultures
TRÉSORIÈRE
commission finances



JOËL AUGER
grandes cultures,
légumes de plein champ
SECRÉTAIRE
COPIL expérimentation La Saussaye,
commission grandes cultures



LAURENT ISAMBERT
grandes cultures,
légumes de plein champ
MEMBRE
commissions environnement



ADRIEN PELLETIER
grandes cultures, légumes
de plein champ, huiles, pain
MEMBRE
commission semences



DOMINIQUE PERDEREAU
grandes cultures,
légumes de plein champ
MEMBRE
GRAB et CA Bio Centre



BAPTISTE DESVEAUX
grandes cultures, légumes
de plein champ, rhubarbe
MEMBRE
commission grandes cultures



QUITERIE LE GARREC
grandes cultures,
légumes secs
MEMBRE
commission RHD
et Alimentation



MATHILDE SIGURE
grandes cultures
MEMBRE
commission gestion
des risques et
contamination



GEORGES HARANG
grandes cultures
MEMBRE
commissions
grandes cultures



GERMAIN BAUBION
grandes cultures,
légumes de plein champs
MEMBRE
commission RHD
et Alimentation

LES ADHÉRENTS

Nombres d'ateliers bio des adhérents



53



grandes cultures,
légumes de plein champ,
fourrages



19

maraîchage



3

arboriculture, petits fruits
vigne et vin



2

PPAM, fleurs
comestibles



3

bovin



5

ovin



1

porc



3

volaille - pondeuse



VIRGINIE BOUCHARD
grandes cultures,
maraîchage,
fleurs comestibles

MEMBRE
commission maraîchage,
référente au CNAB pour
la région Centre-Val de Loire

L'ÉQUIPE SALARIÉE



JULIE VALARCHER
conseil grandes cultures,
accompagnement des
conversions AB,
développement de l'AB,
accompagnement collectif

LE RÉSEAU BIO CENTRE-VAL DE LOIRE

Le Réseau Bio Centre Val de Loire, regroupe l'association régionale Bio Centre (interprofession régionale), les Groupements des agriculteurs biologiques départementaux (GAB), et l'association de promotion de la bio du Cher, Bio Berry (18).

Ce Réseau a pour objectifs de permettre les échanges entre les acteurs régionaux de la filière biologique, et de les accompagner dans leur développement ainsi que dans la structuration des filières. Il participe à la défense des intérêts de la filière biologique.

LES STRUCTURES DÉPARTEMENTALES

GABEL 28

Groupement des agriculteurs biologiques d'Eure-et-Loir
CERFRANCE • 4 rue Joseph Fourier • 28000 Chartres •
07.61.01.38.85 • gabel@bio-centre.org



GABOR 45

Groupement des agriculteurs biologiques et biodynamistes de l'Orléanais et du Loiret
Cité de l'Agriculture • 13 av. des Droits de l'Homme • 45921 Orléans Cedex 9
• 07.70.09.12.55 • gabor@bio-centre.org



GABB 18

Groupement des agriculteurs biologiques et biodynamistes du Cher
Maison de l'agriculture • 2701 route d'Orléans •
BP 10 • 18230 Saint-Doulchard •
06.28.48.31.33 • gabb18@bio-centre.org

ASSOCIATION BIOBERRY

(Promotion de la bio du Cher)
Maison de l'agriculture • 2701 route d'Orléans •
BP 10 • 18230 Saint-Doulchard
Coordination, animations, prestations • 06.08.01.40.08
bioberry.animation@bio-centre.org
Evènementiel, RHD • 06.37.67.32.21 • bioberry@bio-centre.org
www.bioberry.fr



GDAB 36

Groupe de développement de l'agriculture biologique de l'Indre
Maison de l'agriculture de l'Indre •
24 rue des Ingrains • 36022 Châteaoux Cedex
• 06.56.89.98.50 • animation@gdab36.org

GABBTO

Groupement des agriculteurs biologiques et biodynamiques de Touraine
Chambre d'agriculture d'Indre-et-Loire •
38 rue Augustin Fresnel • BP 139 • 37171 Chambray-lès-Tours
• 02.47.48.37.98 • gabbto.animation@bio-centre.org



GABLEC 41

Groupement des agriculteurs biologiques du Loir-et-Cher
Chambre d'agriculture du Loir-et-Cher •
11-15 rue Louis-Joseph Philippe • 41018 Blois
• 02.54.58.93.53 • gablec@bio-centre.org



LES STRUCTURES RÉGIONALES

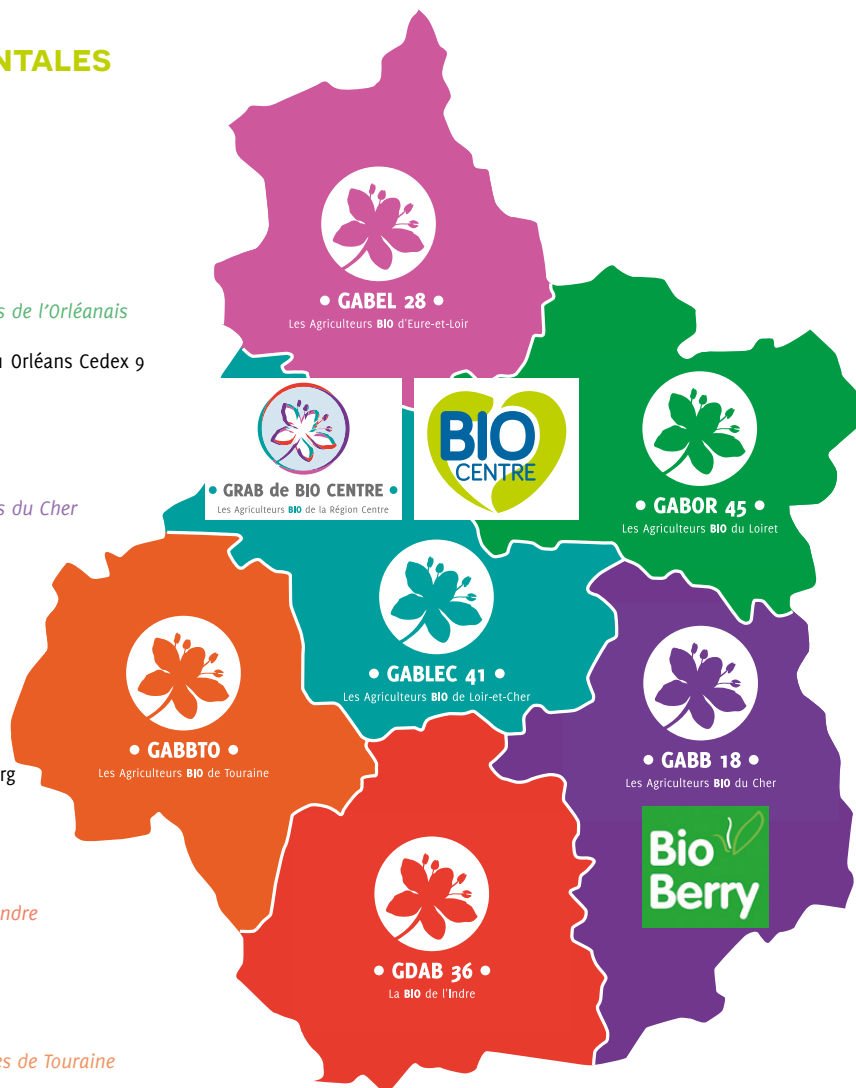
BIO CENTRE

ASSOCIATION DE LA FILIÈRE BIOLOGIQUE EN CENTRE-VAL DE LOIRE
(producteurs, préparateurs, distributeurs, consommateurs, institutionnels)
Cité de l'Agriculture • 13 av. des Droits de l'Homme • 45921 Orléans Cedex 9 •
02.38.71.90.52 • contact@bio-centre.org



GRAB DE BIO CENTRE

GROUPEMENT RÉGIONAL D'AGRICULTEURS BIO Collège Amont (producteurs)
de Bio Centre



La FNAB (Fédération nationale des agriculteurs biologiques) défend au plan national et international la profession d'agrobiologiste. Elle assure ainsi un rôle d'interface entre son réseau, les ministères de l'agriculture et de l'environnement, les institutions publiques intervenant dans l'agriculture biologique, et les organisations européennes. Elle fédère les groupements régionaux d'agriculture biologique du territoire français, soit plus de 10000 agriculteurs bio.

En adhérant au GAB (groupement départemental d'agriculteurs bio), un producteur adhère directement à son GRAB (groupement régional) et à la FNAB.

Avec le soutien du Conseil régional Centre-Val de Loire, de la DRAAF Centre-Val de Loire et de l'Agence de l'eau Seine-Normandie



SOUTIEN AUX FILIÈRES BIO ET DÉVELOPPEMENT TERRITORIAL HARMONIEUX

- **Sécurisation de nouveaux débouchés locaux** au travers de la restauration collective, en lien avec Bio Centre :
 - participation au groupe de travail de la DDT et du groupement d'achat sur l'approvisionnement des collèges et lycées du département en produits bio et locaux. Co-organisation de la rencontre du 29 juin à destination des gestionnaires de cuisine et cuisiniers du département.
 - Partie prenante dans la création de la plateforme « Manger Bio en région Centre-Val de Loire » issue d'un travail régional de structuration de la logistique pour l'approvisionnement bio de la RHD.
- **Mise en relation avec les industries locales** : rencontre et organisation d'une matinée avec PMA28 avec visite des Huileries de Beauce (40 participants). Relai des opportunités de production aux producteurs. Diffusion de la visite de la malterie de Cloyes-les-trois-rivières en lien avec le Gablec sur de l'approvisionnement en orge brassicole bio local.
- **Participation aux projets territoriaux** : implication dans les ateliers de concertation des **Projets Alimentaires Territoriaux** émergents sur le territoire (Agglomération de Dreux, Chartres Métropole, Beauce et Pays Dunois) pour défendre la bio dans les projets d'alimentation locale et la sensibilisation des élus à l'AB. Participation au projet LAFHAA¹ porté par le PNR du Perche sur le développement des légumineuses sur le territoire du Perche. Participation au groupe de travail « Transition Agricole » de la DDT



stand du Gabel
Week-End du développement durable de Chartres Métropole



- **Sensibilisation du grand public et des élus aux problématiques de l'AB** :
 - Page Facebook (77 abonnés)
 - Participation au Week-End du développement durable de Chartres Métropole
 - sensibilisation des élèves du Lycée agricole de la Saussaye : organisation d'une visite d'une exploitation bio céréalière aux élèves du CFPPA (13 participants).

¹ Légumineuses du Perche, Filières, Agroécologie et HABitudes Alimentaires

MISE EN RÉSEAU ET PARTAGE D'EXPÉRIENCES ET DE CONNAISSANCES



rencontres thématiques production de champignons de Paris



matinée élevage

- **Événements Grandes cultures** : 4 tours de plaines thématiques ont été réalisés, 2 démonstrations de désherbage mécanique, 1 formation sur les thés de compost oxygénés, 1 voyage d'étude en Bourgogne sur la réduction du travail du sol en grandes cultures bio (15 participants). Coordination des commandes groupées de semences pour les couverts végétaux.
- **Groupe maraîchage** : 2 rencontres thématiques : 1 réunion commercialisation et production de champignons de Paris et 1 voyage d'étude dans la Sarthe sur la gestion des matières organiques et la limitation du travail du sol. Réalisation d'un bilan de campagne et des commandes groupées de plants et consommables.
- **Groupe élevage** : 1 rencontre élevage à destination des adhérents éleveurs de ruminant a été organisée chez Fabien Perrot en février 2022.
- **Informations** : mail hebdomadaire aux adhérents sur l'actualité de leur profession (réglementaire, technique ou événementiel) et de l'association.
- **Organisation d'une visioconférence avec la DDT** lors de la campagne PAC 2022 afin d'aider les producteurs à la réalisation de leur déclaration.

GABEL 28

Les Agriculteurs **BIO** d'Eure-et-Loir



POUR UNE AGRICULTURE RESPECTUEUSE DE L'HOMME ET DE SON ENVIRONNEMENT



démonstration désherbage mécanique à la Saussaye

ACCOMPAGNEMENT DES CONVERSIONS ET DES INSTALLATIONS EN AB

- **sensibilisation à l'AB et partage d'expérience entre bio et conventionnels**, notamment sur les territoires à enjeux eau (Captage d'eau potable)
- **suivi individuel** tout au long du **parcours de conversion ou d'installation** : approche globale de la ferme – technique, économique, humaine et commerciale, prise de connaissance du projet de conversion à l'AB, rencontre avec l'agriculteur, transmission d'informations (guides, ressources clés), proposition d'un diagnostic agronomique et économique afin de réaliser des projections sur les années futures.
- nombre de **porteurs de projet à l'installation accompagnés** : 3 en grandes cultures et 2 en maraîchage
- nombre d'**agriculteurs accompagnés en conversion** : 2 en grandes cultures, 1 en maraîchage

DÉFENSE DES INTÉRÊTS DES PRODUCTEURS BIO

- **travail sur la gestion de la contamination**
Suivi et interventions au niveau national au sein de la FNAB et auprès des journalistes locaux sur les questions de contamination, par Mathilde Siguré, administratrice au Gabel
- **lien avec les instances politiques du département**
Rencontre avec la DDT, mails auprès des députés et du Préfet pour défendre les intérêts des agriculteurs bio du territoire.
- **participation à la CDPENAF – commission départementale de préservation des espaces naturels, agricoles et forestiers** pour la défense des projets des producteurs bio, représenté par Romain Lhopiteau, administrateur au GABEL



Kit gestion de la contamination n° 2 de la FNAB

ACTION SUR LES ENJEUX DE PROTECTION DE LA RESSOURCE EN EAU :

- **Programme de démonstration de désherbage mécanique** sur Chartres Métropole : 3 démonstrations prévues (2 de binage, écimage) à destination des agriculteurs bio et non bio des Bassins d'Alimentation de Captage afin de développer cette pratique sur leur exploitation. (6 participants)
- **Réalisation d'une étude sur l'agriculture biologique** sur les territoires à enjeux eau de Chartres Métropole.
- **Organisation de 2 tours de plaines** sur l'agglomération de Dreux chez Joël Auger sur la thématique du triple rangs et chez Mathilde Siguré jeune convertie à l'AB.
- **Organisation d'une journée de sensibilisation à l'agroforesterie** dans le cadre du projet plantons des haies



tour de plaine à Dreux



sensibilisation à l'agroforesterie