

LA PRODUCTION BIOLOGIQUE EN REGION CENTRE

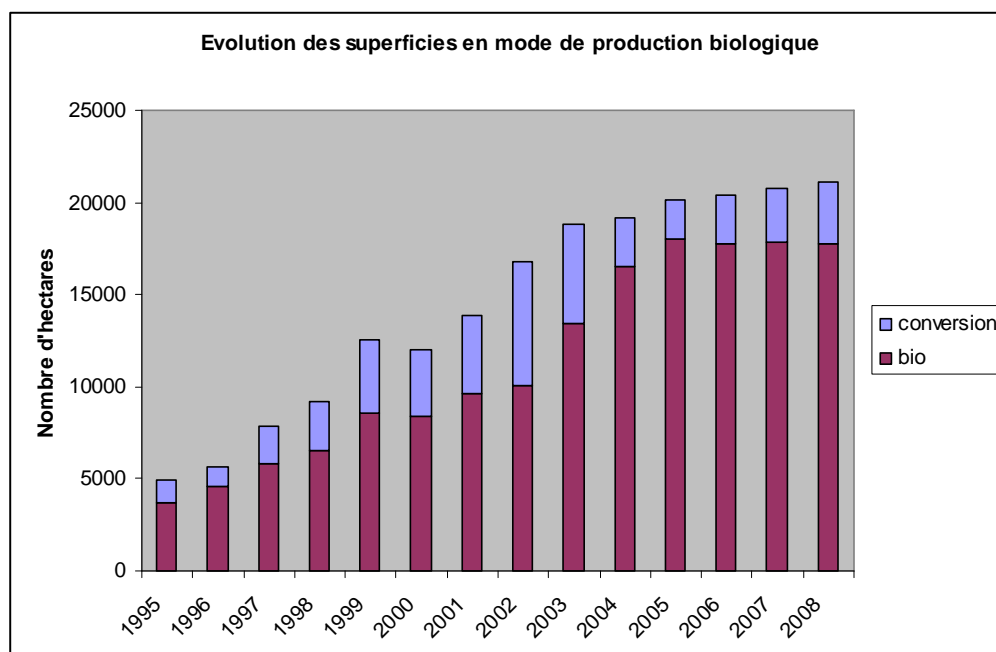
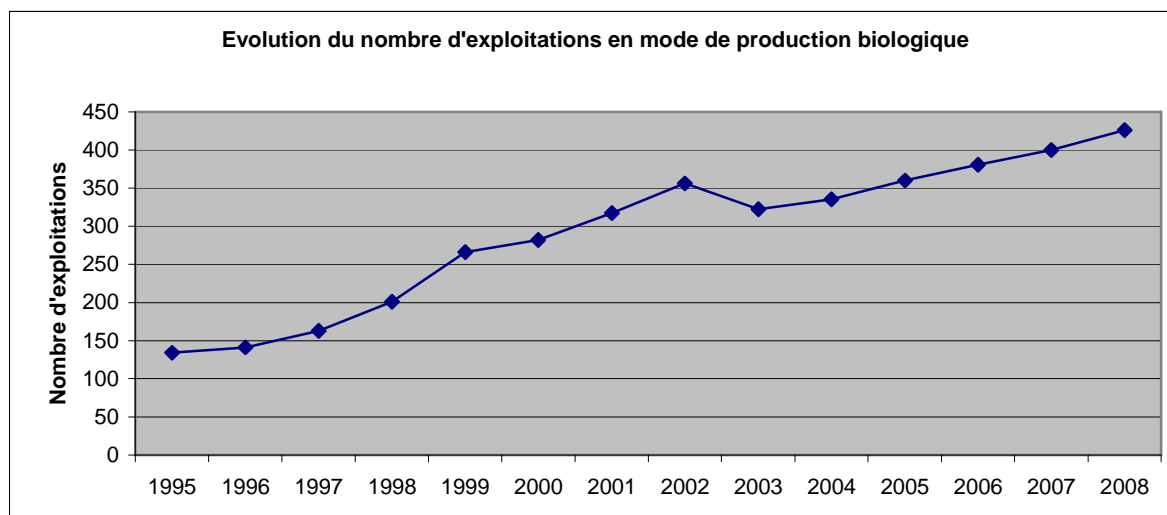
Chiffres clés 2008 (source : Agence Bio)

EVOLUTION EN REGION CENTRE

Région bio de moyenne importance en France, la région Centre se situe au 12^{ème} rang en terme de nombre d'exploitations.

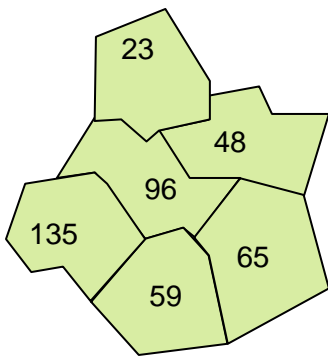
- 426 exploitations agricoles étaient engagées dans l'agriculture biologique en 2008, soit environ 2% des exploitations agricoles en région Centre.
- La superficie en mode de production biologique était de 21 071 ha en 2008, soit 0,9% de la surface agricole utile (SAU) de la région.

	REGION CENTRE 2008	Evolution 08/07	FRANCE 2008	Evolution 08/07
Exploitations bio et conversion	426	+ 6,5 %	13 298	+ 11 %
SAU bio et conversion	21 071 ha	+ 1,3 %	583 799 ha	+ 5 %
Part de la SAU bio dans la SAU totale	0,9 %	-	2.12 %	-

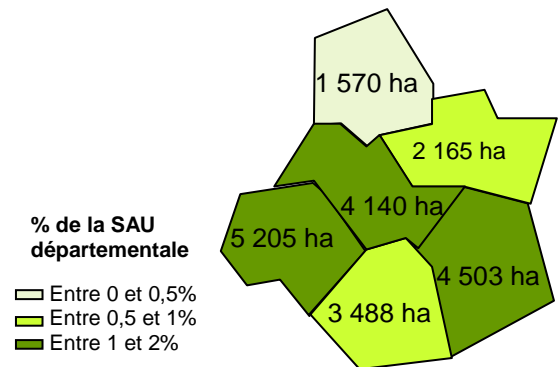


EVOLUTION PAR DEPARTEMENT

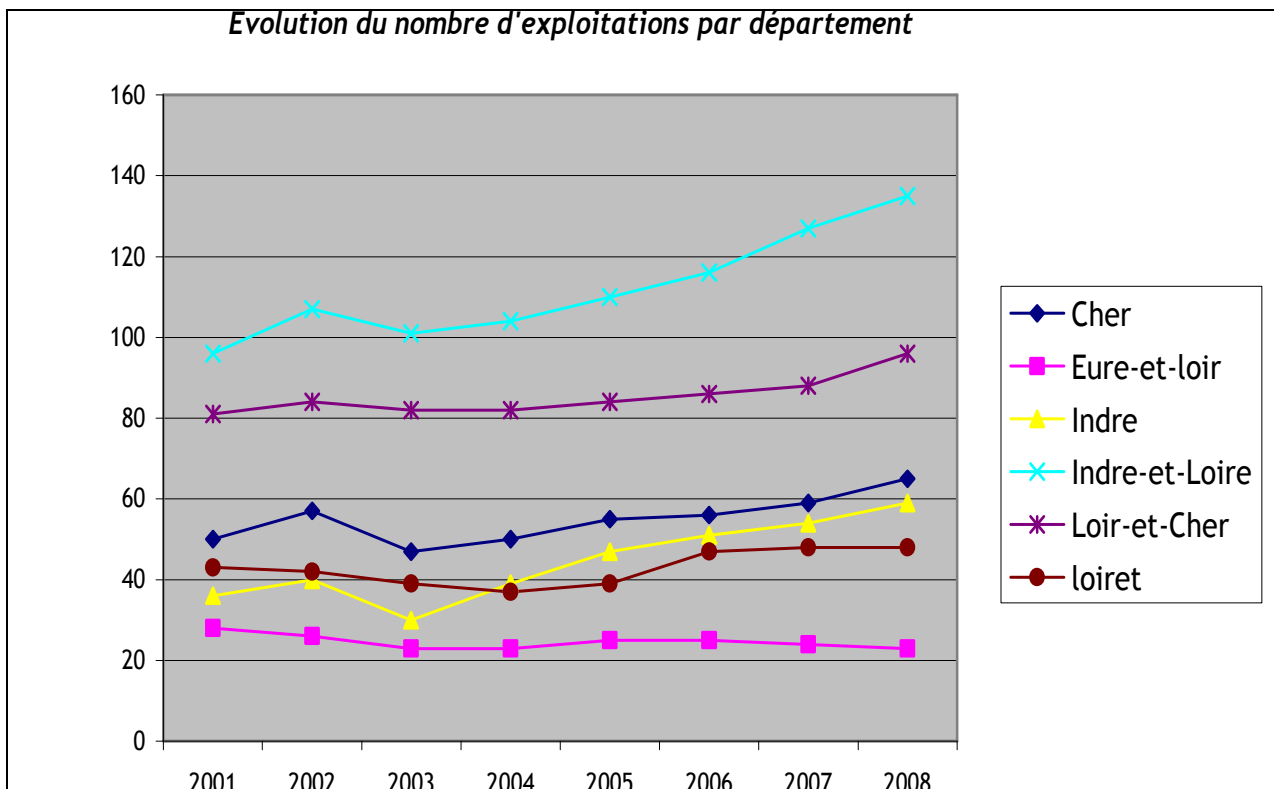
- Plus de la moitié des producteurs dans 2 départements : l'Indre-&-Loire (37) et le Loir-&-Cher (41)



Nbre d'exploitations Bio par département



Hectares Biol département



UNE PRODUCTION BIO VARIEE

- En France : sur les 583 799 ha certifiés en 2008, 2/3 étaient des surfaces toujours en herbe ou des cultivées avec des plantes fourragères. Les grandes cultures couvraient 20% des surfaces, et les cultures pérennes entre 6 et 7%, avec une forte progression des surfaces en vignes (25.2%) et PPAM (24.8%), légumes frais (14.2%) et céréales (+11.8%). Côté élevage, on note en 2008 une hausse du nombre d'animaux bio, en particulier des poulets de chair (+17.1%) et des brebis lait (12.6%).
- En région Centre : la production bio est diversifiée même si dominée en 2008 par une progression des productions végétales :
 - Les grandes cultures représentent 41.2% des surfaces cultivées en bio, avec une forte progression en 2008 des céréales et des oléagineux (+12.4% et 26.8%)
 - En 2008, progression des surfaces légumes (677ha ; +12.5%), des surfaces de vignes (1 256 ha ; + 14.3%), et réduction des surfaces de Plantes Aromatiques et Médicinales (54ha ; - 11.9%)

- Disparité dans les filières animales : stabilité du nombre de vaches à viande, +1.6% de vaches allaitantes, -4,6% de brebis viande, -11% de chèvres, +7,5% de porcs bio.
- La région centre est marquée par un fort potentiel de développement en fruits et légumes et en céréales pour répondre à la demande des consommateurs.

👉 ÉVOLUTION DU NOMBRE D'OPÉRATEURS

- En 2008, on comptait 7 398 entreprises de transformation et de distribution certifiées, dont 5 626 préparateurs de produits biologiques certifiés (+12% par rapport à 2007).
- En région Centre, 206 entreprises de transformation sont inscrits à l'annuaire de l'Agence Bio. Ce maillon des filières bio (abattoirs, boucheries, boulangeries, unité de transformation des produits laitiers, ...) reste en effet largement à étoffer afin de répondre à la demande en produits Bio et de développer la valeur ajoutée sur le territoire. Des opportunités existent plus particulièrement dans les filières pain, légumes de plein champ et porc Bio.

👉 UN MARCHÉ EN AUGMENTATION CONSTANTE

Pour 2008, le marché des produits bio en France est estimé à près de 2.6 milliard d'euros, en hausse de 25% vs 2007.

Ce marché est structurellement en augmentation, avec une croissance moyenne annuelle de l'ordre de 10% de 1999 à 2005 tous secteurs de produits confondus. Désormais la part de marché des produits bio atteint 1.7% du marché alimentaire, contre 1.1% en 2005.

Les produits bio sont commercialisés dans quatre circuits de distribution : les Grandes et Moyennes Surfaces (42% des ventes en valeur), les magasins spécialisés bio(40%), la vente directe (13%), les artisans-commerçants et magasins de vente de produits surgelés (5%).

Les produits bio sont également de plus en plus présents dans les restaurants collectifs. Début 2009, 36% d'entre eux déclaraient servir des repas bio à leurs convives (environ 26 000 établissements). Les établissements scolaires sont ceux proposant le plus souvent des produits bio.

En région Centre, le marché de la restauration collective a poursuivi sa progression en 2008. Le nombre de repas avec des produits biologiques, géré par le projet pilote mis en place par Bio Centre (Val Bio Centre - Service RHD), est passé de 89.000 en 2007 à près de 144.000 en 2008, soit une progression de 62 %. Ce sont les repas partiellement « bio » qui connaissent la plus forte progression (+ 79 %) tandis que les repas 100% « bio » augmentent de 21 %. Au total, 37 nouveaux restaurants collectifs ont passé commande à Val Bio Centre - Service RHD en 2008. Ainsi 33.000 convives ont été sensibilisés à la « Bio » via la restauration collective.



BIO CENTRE

L'association de la filière biologique en région Centre

BIO CENTRE est la structure d'échanges et de concertation entre les différents acteurs de la filière biologique de la région Centre, du producteur au consommateur.

Elle réunit, au travers de 8 collèges, producteurs, transformateurs, distributeurs, consommateurs, prestataires de services, et organisations professionnelles agricoles.

Sa mission est d'organiser et de développer la filière biologique en région Centre :

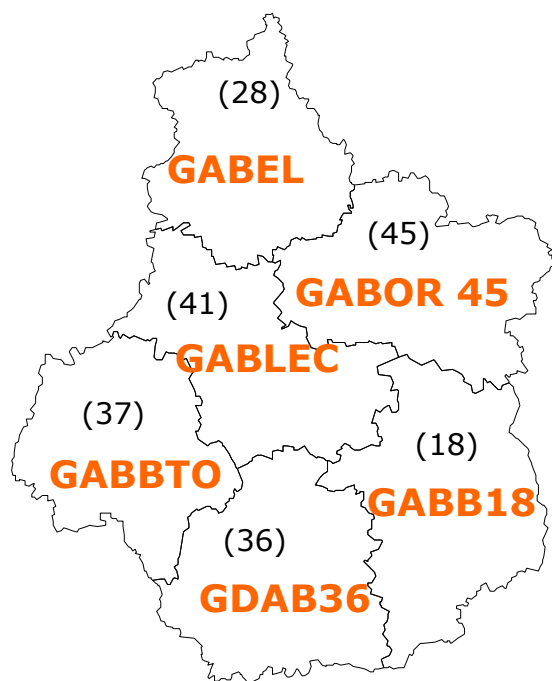
- Appui à la structuration des filières (fruits & légumes, céréales, productions animales, ...).
- Représentation des producteurs Bio de la région Centre et coordination des Groupements départementaux des Agriculteurs Biologiques (GAB).
- Développement de la production biologique (soutien technique, aide à l'installation et à la conversion...).
- Accompagnement des opérateurs de l'aval dans leur projets de développement et de mise en place d'activités Bio.
- Communication et promotion des produits biologiques régionaux en restauration collective, auprès du grand public et des professionnels.
- Représentation et défense des intérêts des adhérents et de la filière en général.

Organisations de l'Agriculture Biologique en France :

Les Groupements d'Agriculteurs Biologiques

Fédération régionale

Organisations nationales



BIO CENTRE
Association de la filière biologique en région Centre

Cité de l'Agriculture - 13, avenue des Droits de l'Homme - 45921 ORLÉANS Cedex 9
Tél. : 02 38 71 90 52 - Fax : 02 38 71 91 06
Courriel : contact@bio-centre.org - Site : www.bio-centre.org